



CP 155

Schuifsystemen

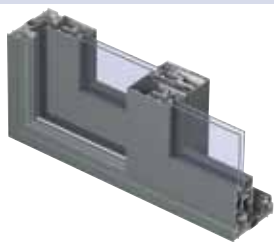
R
REYNAERS
aluminium

Het esthetische schuifstelsel CP 155 voldoet aan de steeds strengere eisen op het gebied van thermische isolatie, veiligheid en bedieningsgemak. Dit robuuste schuifstelsel maakt het mogelijk grote transparante en stabiele schuifpuien te maken tot een vleugelgewicht van 250 kg voor een schuifpui en een hefschuif met een maximaal gewicht van 400 kg per deur. CP 155 voldoet aan weerstandsklasse 2 tegen inbraak.



**TOGETHER
FOR BETTER**

VARIANTEN



DUORAIL



MONORAIL



DRIERAIL

TECHNISCHE KENMERKEN

Inbouwdiepte duorail / monorail	155 mm
Inbouwdiepte drierail	242 mm
Inbouwdiepte vleugel	68 mm
Maximaal vleugelgewicht schuif	250 kg
Maximaal vleugelgewicht hefschuif	400 kg
Sponninghoogte	25 mm
Beglazing	droge beglazing met EPDM
Glasdikte	13 - 52 mm
Thermische isolatie	19 mm glasvezelversterkte polyamidestrippen

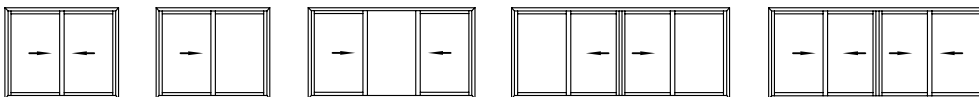
PRESTATIES

ENERGIE	Thermische isolatie EN 10077-2	Uw W/m ² K ≥1,47*
COMFORT	akoestische reductie EN ISO 140-3; EN ISO 717-1	Rw(C;Ctr) = ≤43(-1;-5) dB(A)*
	luchtdoorlatendheid EN 1026; EN 12207	klasse 4
	waterdichtheid EN 1027; EN 12208	klasse 8A
VEILIGHEID	inbraakwerendheid NEN 5096; ENV 1627; ENV 1630	WK2 (geschikt voor Politiekeurmerk Veilig Wonen)

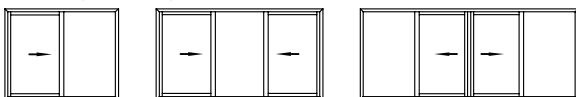
* Afhankelijk van profiel (-combinatie) en glassamenstelling

OPENINGSWIJZEN

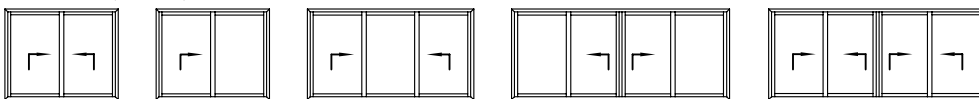
CP 155 (duorail)



CP 155 (monorail)



CP 155-LS (duorail)



CP 155-LS (monorail)

